

評估重點一覽及成績記錄表

測驗一〔主題：急救〕

評估重點	題型		得分
<ul style="list-style-type: none"> • 急救箱的用途和擺放位置 • 急救用品的用途 • 簡易的急救方法 • 危機處理 • 提供救援服務的政府部門和機構 • 善用緊急救援服務 	配對題	一	/5 分
		二	/6 分
	分辨題	三	/6 分
	選擇題	四	/16 分
	序列題	五	/4 分
	填充題	六	/18 分
	生活情境題	七	/10 分
	看圖選擇題	八	/8 分
	看圖分辨題	九	/6 分
	判斷修正題	十	/12 分
	長答題	十一	/9 分
		總分：	/100 分

測驗二〔主題：成長〕

評估重點	題型		得分
<ul style="list-style-type: none"> • 兩性相處 • 保護自己的方法 • 壓力的來源 • 紓緩壓力和負面情緒的正確方法 • 個人的獨特性和優缺點 • 積極的人生態度 	選擇題	一	/4 分
	配對題	二	/6 分
		三	/6 分
	填充題	四	/15 分
	短答題	五	/18 分
	分辨題	六	/5 分
	看圖填充題	七	/16 分
	看圖判斷題	八	/6 分
	看圖分辨題	九	/6 分
		十	/6 分
	生活情境題	十一	/12 分
		總分：	/100 分

測驗三〔主題：能量和機械〕

評估重點	題型		得分
<ul style="list-style-type: none"> 能量的形式 能量轉換的效益 力與物體運動 摩擦力的生活應用 簡單機械的原理和生活應用 機械安全 	選擇題	一	/8分
	分辨題	二	/6分
	判斷修正題	三	/10分
	配對題	四	/6分
		五	/4分
	短答題	六	/9分
	看圖排序題	七	/4分
	看圖填充題	八	/6分
	看圖分辨題	九	/8分
	看圖選擇題	十	/7分
	生活情境題	十一	/16分
	科學實驗題	十二	/16分
總分：			/100分

測驗四〔主題：科技〕

評估重點	題型		得分
<ul style="list-style-type: none"> 各種機械的發明和應用 電腦的發明與電子科技的應用 物料科技和生物科技的應用 智慧城市 	配對題	一	/5分
	序列題	二	/6分
	選擇題	三	/10分
	看圖分辨題	四	/6分
	看圖填充題	五	/12分
	綜合圖片題	六	/15分
	科學實驗題	七	/8分
	資料分析題	八	/14分
	判斷修正題	九	/12分
	長答題	十	/12分
總分：			/100分

測驗五〔主題：清初至建國初期〕

評估重點	題型		得分
<ul style="list-style-type: none"> 清末列強入侵的歷史 辛亥革命與中華民國成立的經過 抗日戰爭的經過和結果 國共內戰與中華人民共和國成立的經過 建國初期的政策 	選擇題	一	/8分
	序列題	二	/6分
	判斷修正題	三	/15分
	分辨題	四	/6分
	是非題	五	/6分
	填充題	六	/12分
	長答題	七	/6分
	綜合圖片題	八	/12分
	漫畫解讀題	九	/14分
	看圖填充題	十	/6分
	生活情境題	十一	/9分
總分：			/100分

測驗六〔主題：今日中國〕

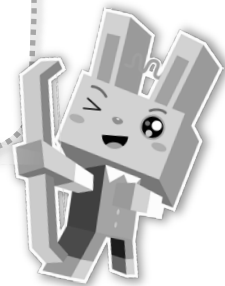
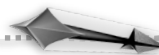
評估重點	題型		得分
<ul style="list-style-type: none"> • 文化大革命的經過和影響 • 改革開放政策的成效 • 中國近期的經濟和科技發展 • 中國在國際上的地位 	選擇題	一	/12 分
	分辨題	二	/6 分
		三	/6 分
	判斷修正題	四	/16 分
	序列題	五	/6 分
	配對題	六	/4 分
	看圖填充題	七	/12 分
	生活情境題	八	/10 分
		九	/7 分
	短答題	十	/6 分
	填充題	十一	/15 分
總分：			/100 分

增潤測驗〔主題：太空〕

評估重點	題型		得分
<ul style="list-style-type: none"> • 地球的自轉和公轉 • 月球的自轉和公轉 • 八大行星的特點 • 日蝕和月蝕 • 探索太空的歷史 • 探索太空的利弊 	判斷修正題	一	/18 分
	是非題	二	/12 分
	選擇題	三	/10 分
	填充題	四	/18 分
	高階思維題	五	/16 分
	配對題	六	/12 分
	長答題	七	/14 分
總分：			/100 分

完成本冊試卷後，別忘了在期末考試前，完成附送的網上診斷評估測驗，獲得分析報告及個人化的跟進練習，針對弱項作最後特訓！

診斷評估



測驗三

全卷限時  45分鐘

總分：_____ / 100

姓名：_____ 班別：_____ () 日期：_____

選擇題

 4分鐘

一、圈出適當的英文字母。(每題2分)

得分： _____ /8

1. 以下哪項儲存了勢能？

- A. 拉緊的弓弦
- B. 射向箭靶的箭
- C. 鬆弛狀態的橡皮圈
- D. 以上皆是

2. 以下哪項是LED燈泡的能源效益比鎢絲燈泡高的原因？

- A. LED燈泡的體積較小
- B. LED燈泡的亮度較暗
- C. LED燈泡把較多的電能轉換成光能
- D. LED燈泡只會發光而不發熱

3. 以下哪種工具不省力也不費力？

- A. 核桃夾子
- B. 開瓶器
- C. 小型釘書機
- D. 以上皆是

4. 以下哪個小孩的行為正確？

- A. 亮亮在升降機內跳躍
- B. 小陽搭扶手電梯時站近梯級邊緣
- C. 美兒在人多的地方玩滑板
- D. 明心騎單車前檢查鏈條和煞車裝置

看圖分辨題

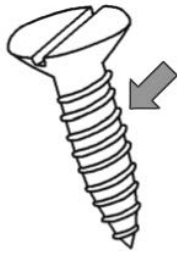
- 九、以下物件應用了哪種簡單機械原理？在 () 內填上適當的英文字母。(答案可選多於一個，選項可重複使用)
(每個答案 1 分)



得分： /8

A. 槓桿 B. 斜面 C. 滾子

1.



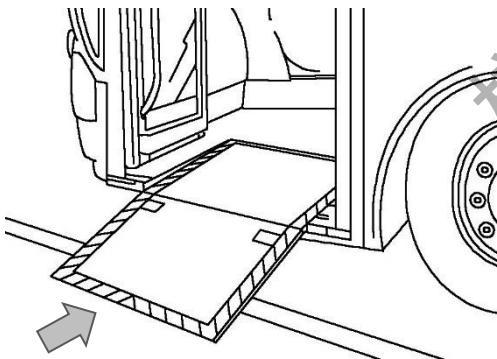
()

2.



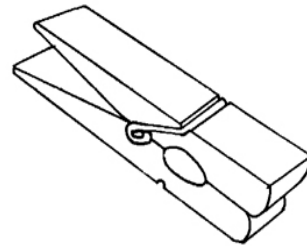
()

3.



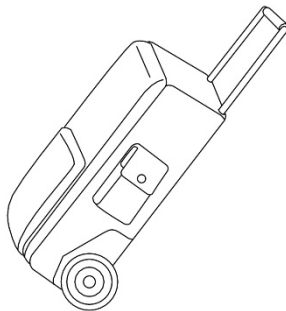
()

4.



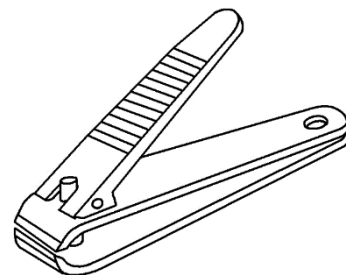
()

5.



()

6.

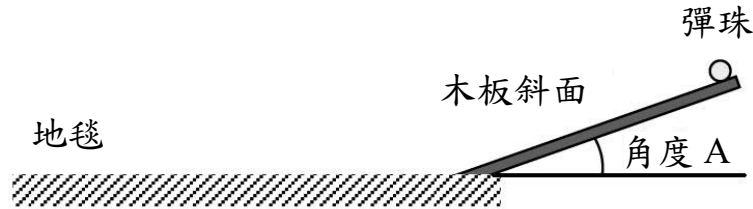


()

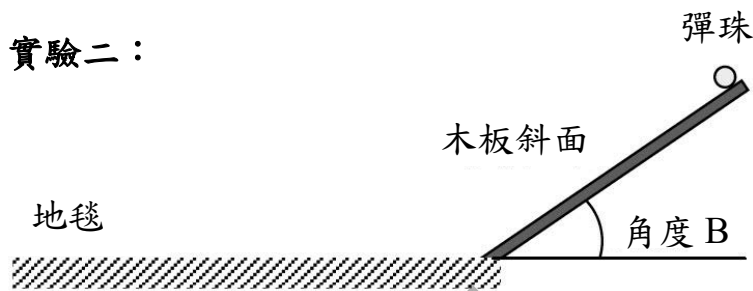
十二、根據以下實驗，圈出答案或在_____上填上適當的內容。

實驗設置：在地毯上按以下兩個角度放置木板，並在木板的末端放一顆彈珠，讓它自行滑落，直至它停下，然後觀察彈珠在地毯上滑行的距離。

實驗一：



實驗二：



1. 當放手讓彈珠由木板末端滑落時，彈珠的_____能轉換成_____能，因此它能自行滑下斜道。(4分)
2. 實驗結果：木板斜面與地面形成的角度越大，彈珠在地毯上滑行的距離越（長／短）。(2分)
3. 試解釋上題的實驗結果。(5分)

4. 為甚麼彈珠最終會停下來？(5分)

—全卷完—

複檢全卷答案：5分鐘

測驗三

- 一、
1. A
 2. C
- ⊛3. C (小型釘書機的力臂和重臂長度相若，既不省力，也不費力；核桃夾子和開瓶器的力臂比重臂長，可以省力)
4. D
- 二、
1. ○
 2. ○
 3. △
 4. ○
 5. △
 6. △
- 三、
1. 錯處：電能；正確：化學能 (或其他合理答案)
 2. ✓
 3. 錯處：定滑輪；正確：動滑輪 (或其他合理答案)
 4. 錯處：磁力；正確：靜電 (或其他合理答案)
 5. ✓
- 四、
1. C
 2. A
 3. A、D
 4. E
 5. B
- 五、
1. C
 2. A
 3. D
 4. B
- 六、
1. 熱能、聲能 (次序不拘)
 2. 捲軸窗簾／升旗桿／起重機／纜車 (或其他合理答案)
 3. 麪包夾子／手工小鑷子／筷子／掃帚 (或其他合理答案)
- 七、
- B → D → A → C
- 八、
- A：力點
B：支點
C：重點
- ⊛九、
1. B
 2. C
 3. B
 4. A
 5. A、C
 6. A、B
- 十、
1. 磁力、不需要
 2. (i) 推力、拉力、摩擦力
 - ⊛(ii) C (在圖中的情況，推力 (A 力) 和拉力 (B 力) 都是施予沙發向 → 方向移動的力，其總和比摩擦力 (C 力) 大，沙發才會移動；其總和比摩擦力小或與之相等，施力就不足以移動沙發)
- 十一、
1. 槓桿。
 2. 小怡比小風輕。因為兩人都坐在蹺蹺板的末端，但小怡被升起了。
 3. 小怡可以請小風移前至最接近支點的位置 D 坐下，使自己與支點的距離較小風與支點的距離長。(或其他合理答案)
 4. 滑梯應用了斜面／挖沙機應用了槓桿原理／上肢牽引器 (一種健身器材) 應用了滑輪。(或其他合理答案)
- 十二、
1. 勢、動
 2. 長
 3. 木板斜面與地面形成的角度越大，彈珠的位置越高，彈珠所儲存的勢能越大，彈珠滑落時轉換的能量也越大，因此讓彈珠在地毯上滑行得更遠。
 4. 因為地毯的表面粗糙，彈珠在上面滑行時所產生的摩擦力會減慢彈珠移動的速度，令彈珠最終停下來。

