

# 評估重點一覽及成績記錄表

## 測驗一〔主題：繁殖〕

評估重點	題型		得分
<ul style="list-style-type: none"> <li>植物的繁殖過程</li> <li>花的構造及其功用</li> <li>植物傳播花粉和種子的方法</li> <li>胎生動物和卵生動物的繁殖過程</li> <li>動物在成長過程中的形態轉變</li> </ul>	判斷修正題	一	/12分
	填充題	二	/10分
	短答題	三	/8分
	高階思維題	四	/5分
	看圖填充題	五	/8分
	看圖分辨題	六	/8分
	看圖填表題	七	/18分
		八	/10分
	序列題	九	/14分
	生活情境題	十	/7分
<b>總分：</b>			<b>/100分</b>

## 測驗二〔主題：青春期〕

評估重點	題型		得分
<ul style="list-style-type: none"> <li>青春期的生理和心理變化</li> <li>男性和女性的生殖系統</li> <li>保持個人衛生的方法</li> <li>與家人和朋友相處之道</li> </ul>	是非題	一	/6分
	分辨題	二	/8分
	填充題	三	/10分
	選擇題	四	/10分
	看圖判斷題	五	/4分
	高階思維題	六	/14分
	長答題	七	/12分
	看圖填充題	八	/6分
		九	/10分
	生活情境題	十	/9分
	圖表分析題	十一	/11分
<b>總分：</b>			<b>/100分</b>

### 測驗三〔主題：光和聲音〕

評估重點	題型		得分
<ul style="list-style-type: none"> <li>光的前進方式</li> <li>影子的成因和特性</li> <li>光的反射和折射現象及其生活應用</li> <li>聲音產生的原理</li> <li>影響音量和音調的因素</li> <li>噪音的來源和影響</li> </ul>	選擇題	一	/10分
	分辨題	二	/8分
		三	/6分
	序列題	四	/6分
	看圖排序題	五	/4分
	看圖分辨題	六	/8分
		七	/6分
	看圖填充題	八	/15分
	生活情境題	九	/12分
	填充題	十	/15分
	長答題	十一	/10分
<b>總分：</b>			<b>/100分</b>

### 測驗四〔主題：電〕

評估重點	題型		得分
<ul style="list-style-type: none"> <li>組成閉合電路的條件</li> <li>導電體和絕緣體的特性及其生活應用</li> <li>電的效應及其生活應用</li> <li>用電安全</li> </ul>	配對題	一	/3分
	分辨題	二	/5分
	選擇題	三	/8分
	科學實驗題	四	/6分
	生活情境題	五	/12分
	看圖分辨題	六	/6分
	看圖填充題	七	/12分
	高階思維題	八	/20分
	填充題	九	/21分
	長答題	十	/7分
	<b>總分：</b>		

### 測驗五〔主題：經濟〕

評估重點	題型		得分
<ul style="list-style-type: none"> <li>香港經濟的發展階段及影響經濟發展的因素</li> <li>現時香港的主要行業及新興行業</li> <li>香港與中國內地密切的經濟關係</li> </ul>	供詞填充題	一	/10分
	分辨題	二	/6分
	選擇題	三	/8分
	高階思維題	四	/4分
	看圖填充題	五	/9分
		六	/18分
	看圖配對題	七	/4分
	配對題	八	/8分
	短答題	九	/12分
	生活情境題	十	/11分
	漫畫解讀題	十一	/10分
<b>總分：</b>			<b>/100分</b>

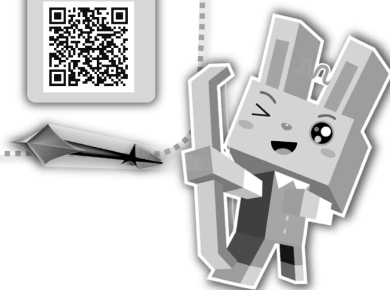
## 測驗六〔主題：理財〕

評估重點	題型		得分
<ul style="list-style-type: none"> <li>• 政府的開支和收入來源</li> <li>• 政府的理財原則</li> <li>• 分辨「需要」和「想要」</li> <li>• 良好的個人理財習慣</li> <li>• 拒絕金錢誘惑</li> </ul>	是非題	一	/10 分
	填充題	二	/18 分
	配對題	三	/4 分
	長答題	四	/8 分
	看圖填充題	五	/18 分
	看圖配對題	六	/6 分
	看圖分辨題	七	/6 分
		八	/12 分
	個案分析題	九	/9 分
	圖表分析題	十	/9 分
<b>總分：</b>			<b>/100 分</b>

## 增潤測驗〔主題：資訊科技〕

評估重點	題型		得分
<ul style="list-style-type: none"> <li>• 尊重知識產權</li> <li>• 分辨資訊的真偽</li> <li>• 網絡安全</li> <li>• 保障私隱</li> <li>• 健康上網</li> </ul>	填充題	一	/28 分
	判斷修正題	二	/20 分
	選擇題	三	/14 分
	短答題	四	/16 分
	長答題	五	/10 分
	看圖判斷題	六	/12 分
<b>總分：</b>			<b>/100 分</b>

完成本冊試卷後，別忘了在期末考試前，完成附送的網上診斷評估測驗，獲得分析報告及個人化的跟進練習，針對弱項作最後特訓！



# 測驗二

全卷限時  45分鐘

總分：\_\_\_\_\_ / 100

姓名：\_\_\_\_\_ 班別：\_\_\_\_\_ ( ) 日期：\_\_\_\_\_

## 是非題

 3分鐘

一、判別以下句子的內容是否正確。正確的，在□內加✓；  
不正確的，加×。(每題1分)

得分： \_\_\_\_\_ /6

1. 進入成年期的年齡大約是 11 至 19 歲。
2. 每個人的成長速度都會有差異。
3. 男性在進入青春期後聲線會變得低沉。
4. 女性長出喉結，表示生殖系統成熟。
5. 大吃大喝可以幫助發育。
6. 暗瘡又叫「青春痘」。

## 分辨題

 2分鐘

二、以下哪些是男性的生殖器官？在 ( ) 內加○；  
哪些是女性的生殖器官？加△。(每題1分)

得分： \_\_\_\_\_ /8

- |        |     |        |     |
|--------|-----|--------|-----|
| 1. 卵巢  | ( ) | 2. 陰莖  | ( ) |
| 3. 子宮  | ( ) | 4. 陰囊  | ( ) |
| 5. 睪丸  | ( ) | 6. 陰道  | ( ) |
| 7. 輸卵管 | ( ) | 8. 輸精管 | ( ) |

## 填充題



三、在\_\_\_\_\_上填上適當的內容。(每個答案 2 分)

得分: /10

1. \_\_\_\_\_和\_\_\_\_\_顯著增加是青春期男女共同會出現的變化。
2. 青少年重視朋友對自己的看法，希望獲得他們的\_\_\_\_\_。
3. 身體的發育受\_\_\_\_\_、\_\_\_\_\_、運動、睡眠等因素影響。

## 選擇題



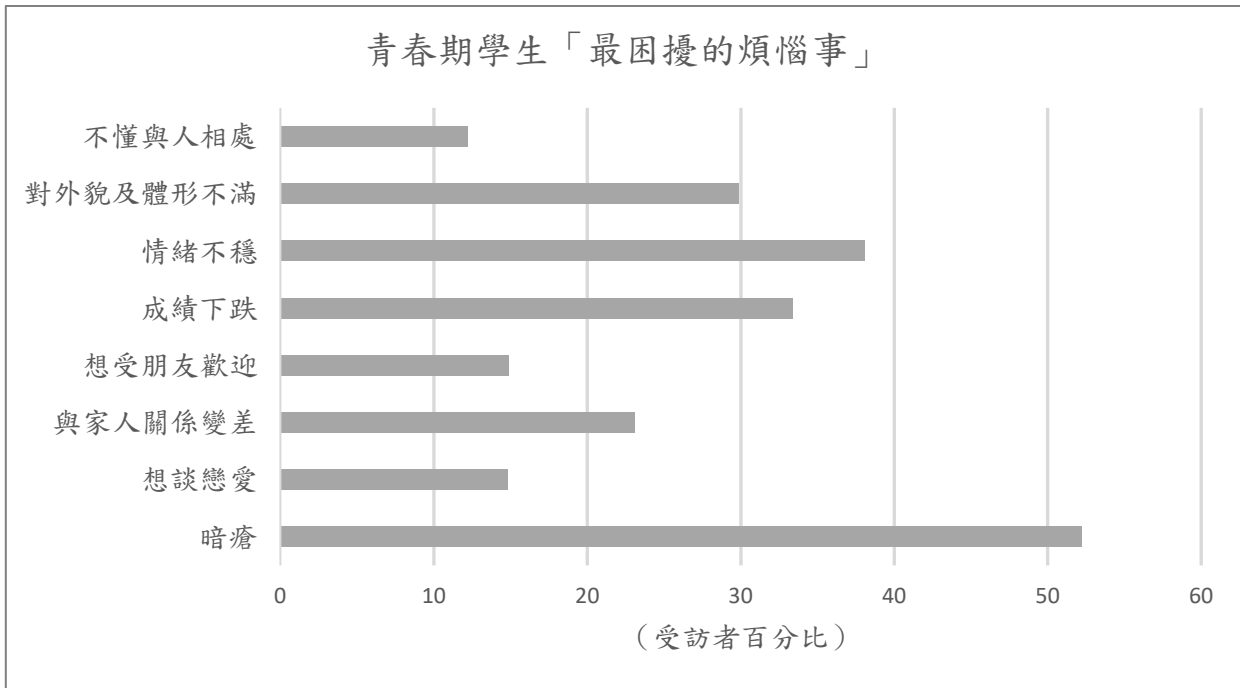
四、圈出適當的英文字母。(每個答案 2 分)

得分: /10

1. 以下哪項不是獲取青春期生理變化知識的正確途徑？  
A. 向老師請教  
B. 向社工請教  
C. 瀏覽家計會的性教育網站  
D. 瀏覽色情網站
2. 一般來說，月經週期大約是多少天？  
A. 7 天  
B. 14 天  
C. 28 天  
D. 42 天
3. 以下哪項不是青春期男女共同會出現的身體變化？  
A. 長出暗瘡  
B. 腿毛增多和變粗  
C. 長出陰毛  
D. 長出腋毛
4. 以下哪項是青春期普遍的心理特徵？(答案可選多於一個)  
A. 情緒變化很大  
B. 喜歡一個人獨處  
C. 對同性感興趣  
D. 渴望獨立自主

得分： /11

十一、閱讀以下圖表，回答問題。



(資料來源：2019 年報章)

1. 在是次調查中，首三項令青春期學生最困擾的事情是甚麼？(3分)

\_\_\_\_\_

2. 令青春期學生最困擾的事情中，哪些與以下青春期的心理特徵有關？(4分)

(i) 注重自我形象：\_\_\_\_\_

(ii) 喜歡合羣：\_\_\_\_\_

3. 面對困擾時，青少年可以怎樣做？試寫出一個正確的處理方法。(4分)

\_\_\_\_\_

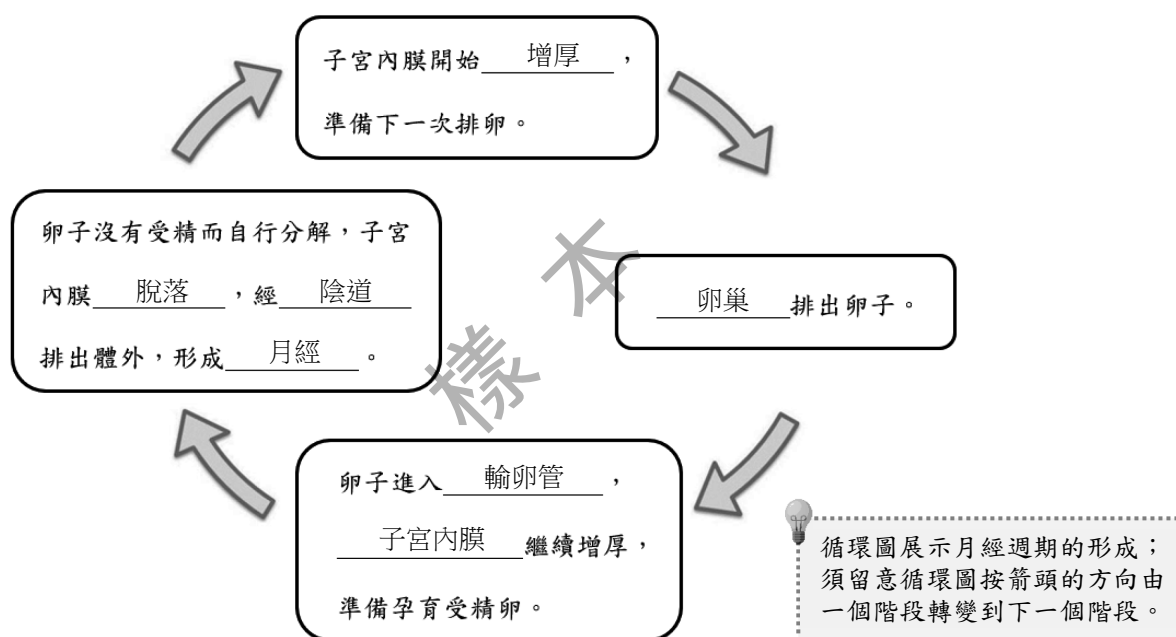
\_\_\_\_\_

—全卷完—

複檢全卷答案：5分鐘

## 測驗二

- 一、
- ✗ (兒童大約在 11 至 19 歲進入青春期；成年期則為約 20 至 59 歲)
  - ✓
  - ✓
  - ✗ (男性才會長出喉結；當女性的生殖系統成熟時，會出現月經)
  - ✗ (大吃大喝容易引致消化不良，長期甚至可引致肥胖，危害身體健康，均衡和適量飲食才能幫助發育)
  - ✓
- 二、
- △
  - 
  - △
  - 
  - 
  - △
  - △
  -
- 三、
- 身高、體重 (次序不拘)
  - 認同
  - 遺傳、飲食 (次序不拘；或其他合理答案)
- 四、
- D
  - ♥2. C
  - B
  - A、D
- 五、
- ✗ (胸部發育是青春期女性正常的身體變化，青少年應該樂觀接受成長帶來的改變)
  - ✓
  - ✗ (長暗瘡是青春期男女正常的身體變化；戴上口罩容易積聚油脂，反而會助長暗瘡生長，青少年應該注意個人衛生，以正確的方法處理暗瘡)
  - ✓
- 六、



- 七、
- 勤換衛生巾／保持身體清潔／保持心情愉快／飲食均衡／有充足睡眠／記錄來經日子 (或其他合理答案)
  - ✘ 答案合理即可，例如：不贊成，因為青少年正值身體迅速發育的階段，節食會使身體無法吸收足夠的營養，影響發育。
- 八、
- 溝通 (或其他合理答案)
  - 勸導 (或其他合理答案)
  - 大方 (或其他合理答案)
- 九、
- 鬍子
  - 喉結
  - 肌肉
  - 臀部
  - 乳房／胸部
- 十、
- 精液
  - 夢遺。
  - B、C、E
  - 清潔身體，更換內褲和睡褲。(或其他合理答案)
- 十一、
- 情緒不穩、成績下跌、暗瘡。
  - (i) 對外貌及體形不滿、暗瘡  
(ii) 不懂與人相處、想受朋友歡迎
  - 青少年可以尋求老師或社工的協助／向家人或朋友傾訴／學習以積極、樂觀的態度面對事情。(或其他合理答案)