

# 評估重點一覽及成績記錄表

## 測驗一〔主題：學校環境〕

評估重點	題型		得分
<ul style="list-style-type: none"> <li>上學準備</li> <li>上學途中的注意事項</li> <li>學校的地方和設備</li> <li>愛護校園</li> </ul>	是非題	一	/12分
	序列題	二	/10分
	選擇題	三	/6分
	看圖配對題	四	/6分
		五	/12分
	看圖判斷題	六	/6分
	配對題	七	/14分
	供詞填充題	八	/14分
	生活情境題	九	/8分
		十	/12分
總分：			/100分

## 測驗二〔主題：校園生活〕

評估重點	題型		得分
<ul style="list-style-type: none"> <li>學校的成員及其責任</li> <li>與學校成員相處之道</li> <li>小學的科目和活動</li> <li>遵守校規</li> </ul>	是非題	一	/12分
	選擇題	二	/8分
	高階思維題	三	/12分
	分辨題	四	/16分
	配對題	五	/6分
	看圖配對題	六	/8分
	看圖判斷題	七	/6分
	看圖填充題	八	/12分
	資料分析題	九	/12分
	生活情境題	十	/8分
總分：			/100分

## 測驗三〔主題：身體〕

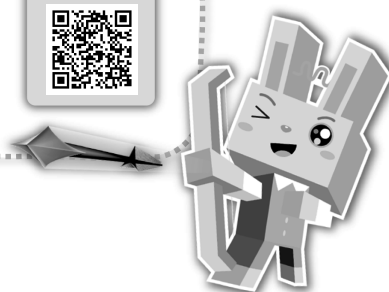
評估重點	題型		得分
<ul style="list-style-type: none"> <li>身體的組成部分</li> <li>感覺器官的功用和保護方法</li> <li>良好的姿勢</li> <li>保持個人衛生的方法</li> </ul>	是非題	一	/12分
	配對題	二	/10分
	選擇題	三	/8分
	序列題	四	/12分
		五	/12分
	供詞填充題	六	/8分
	看圖分辨題	七	/5分
	看圖判斷題	八	/6分
	看圖配對題	九	/12分
	看圖選擇題	十	/6分
	生活情境題	十一	/9分
總分：			/100分

## 測驗四〔主題：成長〕

評估重點	題型		得分
<ul style="list-style-type: none"> <li>• 人的成長階段</li> <li>• 成長的改變</li> <li>• 良好的生活習慣</li> <li>• 私隱部位與保護自己的方法</li> <li>• 個人的獨特性</li> </ul>	是非題	一	/12 分
	選擇題	二	/8 分
	高階思維題	三	/10 分
	看圖配對題	四	/6 分
	看圖分辨題	五	/6 分
	看圖判斷題	六	/6 分
	供詞選擇題	七	/18 分
	短答題	八	/12 分
	生活情境題	九	/10 分
		十	/12 分
<b>總分：</b>			<b>/100 分</b>

完成本冊試卷後，別忘了在期末考試前，完成附送的網上診斷評估測驗，獲得分析報告及個人化的跟進練習，針對弱項作最後特訓！

診斷評估



# 測驗二

全卷限時  45分鐘

總分：\_\_\_\_\_ / 100

姓名：\_\_\_\_\_ 班別：\_\_\_\_\_ ( ) 日期：\_\_\_\_\_

## 是非題

 4分鐘

一、判別以下句子的內容是否正確。正確的，在□內加✓；不正確的，加×。(每題2分)

得分：\_\_\_\_\_ /12

1. 老師的責任是教導學生。
2. 社工負責協助老師處理教務工作。
3. 上數學課可以強身健體。
4. 打翻了飯盒，我們可以請資訊科技技術員幫忙清潔。
5. 風紀負責維持學校的秩序。
6. 我們應該帶齊課本上學。

## 選擇題

 5分鐘

二、圈出適當的英文字母。(每題2分)

得分：\_\_\_\_\_ /8

1. 在走廊互相追逐會導致甚麼後果？
  - A. 遺失金錢和八達通
  - B. 弄髒地板
  - C. 令自己或同學受傷
  - D. 考試成績不理想

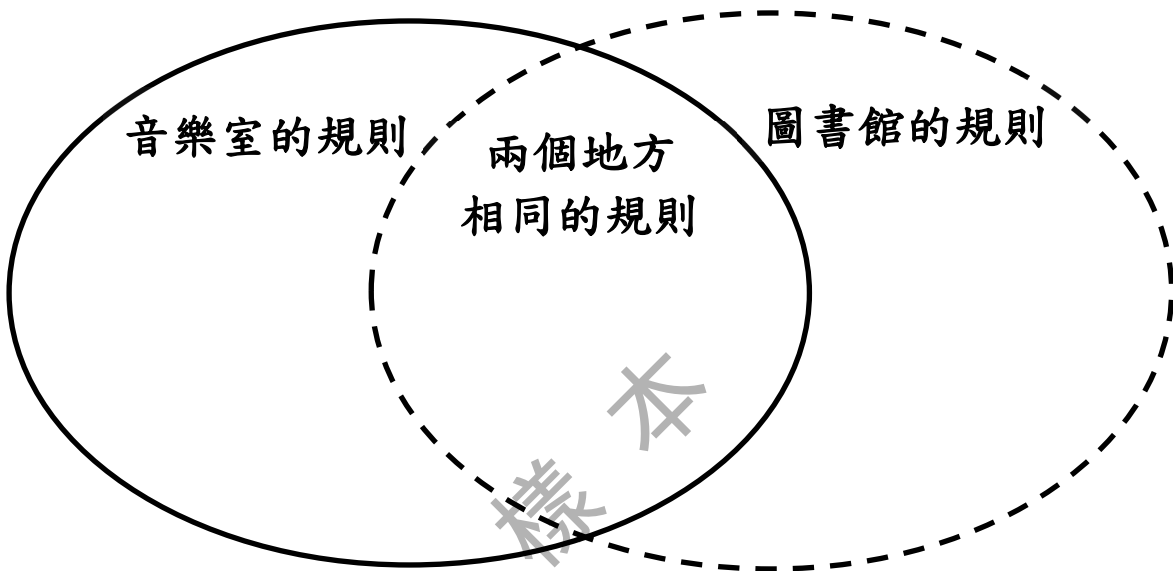
## 高階思維題

三、音樂室和圖書館有甚麼相同和不同的規則？  
在適當的地方填上英文字母，完成范氏圖。  
(每個答案 2 分)



得分： /12

- |         |                |
|---------|----------------|
| A. 不要追逐 | B. 聽從老師的指示使用樂器 |
| C. 不可聊天 | D. 愛惜公物        |
| E. 準時還書 | F. 不可任意移動桌椅    |



## 分辨題

四、以下哪些是學生的責任？在 ( ) 內加○；  
哪些是校工的責任？在 ( ) 內加△。  
(每題 2 分)



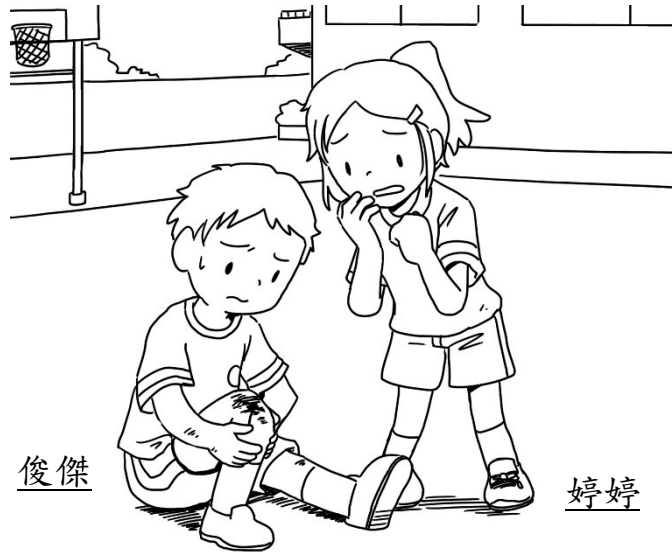
得分： /16

- |          |     |          |     |
|----------|-----|----------|-----|
| 1. 認真做功課 | ( ) | 2. 準時上學  | ( ) |
| 3. 打掃課室  | ( ) | 4. 遵守校規  | ( ) |
| 5. 專心上課  | ( ) | 6. 更換電燈泡 | ( ) |
| 7. 清潔操場  | ( ) | 8. 打理花圃  | ( ) |

十、閱讀以下圖片，圈出答案。(每個答案2分)

得分： /8

上體育課時……



1. 俊傑發生了甚麼事？

(頭痛／擦傷／弄髒了操場地面／肚子痛)

2. 婷婷應該找誰幫忙？

(社工／書記／校長／老師)

★3. 婷婷應該自行幫俊傑處理傷口嗎？為甚麼？

(應該／不應該)，因為(她應該先幫俊傑止血／  
她的雙手可能有細菌)。

—全卷完—

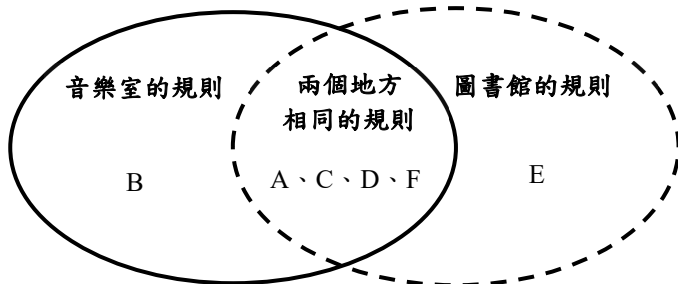
----- 複檢全卷答案：5分鐘

## 測驗二

- 一、
1. ✓
  2. ✗ (社工的責任是輔導學生，聆聽學生的分享；協助老師處理教務工作的是教學助理)
  3. ✗ (上數學課可以學習算術和培養數理邏輯能力；上體育課可以強身健體)
  4. ✗ (打翻了飯盒應請校工幫忙清潔)
  5. ✓
  6. ✓

- 二、 1. C      2. C      3. D      4. B

三、



范氏圖兩個圈分別列出音樂室和圖書館的規則，圈與圈重疊的部分則是兩個地方相同的規則。

- 四、 1. ○      2. ○      3. △      4. ○      5. ○      6. △      7. △      8. △

- 五、 1. B      2. C      3. A

- 六、 1. C      2. B      3. A      4. D

- 七、
1. ✓
  2. ✗ (他應該專心上課，不應在課堂上偷偷看漫畫)
  3. ✗ (上課時要保持安靜和專心，她們不應聊天)
  4. ✗ (他應該耐心排隊，遵守秩序，不可推撞同學)
  5. ✓
  6. ✓

- 八、 1. D      2. A      3. E      4. F      5. C      6. B

- 九、
1. 3個 (英文集誦、合唱團、小童軍)
  2. A (秋季旅行)、C (陸運會)
  3. 戶外學習／科技活動日／STEM 活動日／中華文化週 (或其他合理答案)

- 十、
1. 擦傷
  2. 老師
  3. 不應該、她的雙手可能有細菌  
(為傷者進行急救時，應戴上用後即棄手套，避免直接接觸傷者的傷口和分泌物，以防交叉感染)



解說影片



意外處理